

AMÉLIORATION THERMIQUE > ÉCLAIREMENT ZÉNITHAL

BLUESTEEL THERM FIX 100/100



THERM

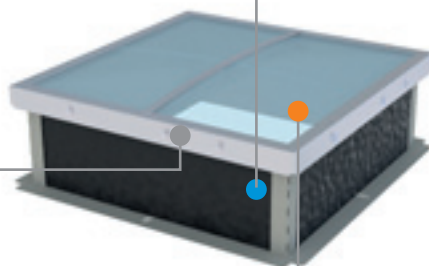
S U TOITURE ÉTANCHÉE

ISOLATION 25 MM

BITUMÉE

sur la périphérie de la costière
hauteur 350 mm (droit).

ÉTANCHÉITÉ À L'AIR
sur le cadre dormant.



R E

PCA 16 MM

en standard.

M E

MÉCANISME D'OUVERTURE

Aucun mécanisme nécessaire
pour cet appareil.

L A

ASSERVISSEMENT

Aucun asservissement
nécessaire pour cet appareil.

Urc : 1,7 W/m².K*

*pour Bluesteel Therm Fix 100/100 PCA 16 mm

- AUTRES REMPLISSAGES DISPONIBLES :
- > PCA 20 mm
 - > PCA 32 mm
 - > Triple dôme
 - > BSL - Brise Soleil Lumineux
 - > PEARL INSIDE 16 mm / 20 mm
 - > Voile-Dôme

- OPTIONS :
- > Barreaudage
 - > Laquage

GAMME DIMENSIONNELLE (nous consulter) :

- > du 50/50 au 200/200 cm
- > du 50/100 au 200/300 cm



CE
CE 0333

CE PRODUIT
RÉPOND À TOUTES
LES EXIGENCES
DE LA NORME
NF EN 1873.



THERM

AMÉLIORATION THERMIQUE > AÉRATION NATURELLE

BLUESTEEL THERM AIR MANUEL

100/100

SU TOITURE ÉTANCHÉE

**ISOLATION 25 MM
BITUMÉE**

sur la périphérie de la costière
hauteur 350 mm (droit).

ÉTANCHÉITÉ À L'AIR
sur le cadre dormant.

ME

MÉCANISME D'OUVERTURE

Vis de manoeuvre (course 300 mm).

LA

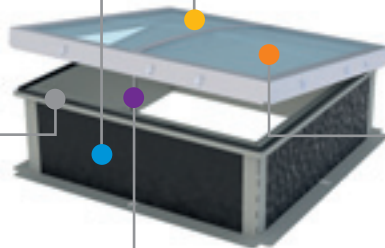
ASSERVISSEMENT

Vilebrequin.

RE

PCA 16 MM

en standard.



Urc : 2,1 W/m².K*

*pour Bluesteel Therm Air manuel 100/100 PCA 16 mm

AUTRES REMPLISSAGES DISPONIBLES : > PCA 20 mm

> PCA 32 mm

> CAIS - Capot Alu Isolé Standard

> Triple dôme

> BSL - Brise Soleil Lumineux

> PEARL INSIDE 16 mm / 20 mm

> Voile-Dôme

AÉRATION : > Manuelle

> Électrique : Bluesteel Air Elec (vérin électrique 230 V,
50 Hz, 150 W, 0,7 A, course 300 mm, interrupteur en option)

> Treuil : Bluesteel Air Treuil (un treuil vendu séparément)

OPTIONS : > Barreaudage

> Laquage

GAMME DIMENSIONNELLE (nous consulter) :

> du 70/70 au 190/190 cm (sauf Air Treuil maxi 150/150cm)

> du 70/100 au 160/200 cm



CE 0333

CE PRODUIT
RÉPOND À TOUTES
LES EXIGENCES
DE LA NORME
NF EN 1873.

AMÉLIORATION THERMIQUE > ACCÈS TOITURE

BLUESTEEL THERM PASS 100/100



THERM

SU TOITURE ÉTANCHÉE

ISOLATION 25 MM

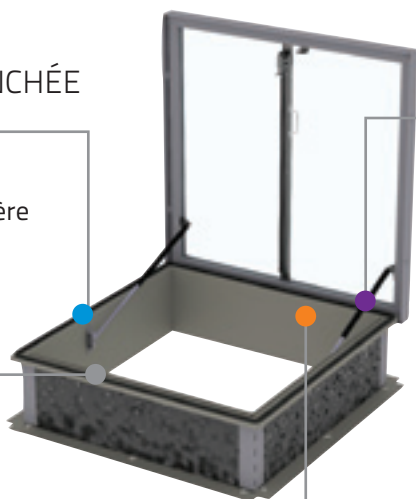
BITUMÉE

sur la périphérie de la costière
hauteur 350 mm (droit).ÉTANCHÉITÉ À L'AIR
sur le cadre dormant.

RE

PCA 16 MM

en standard.



ME

OUVERTURE/FERMETURE MANUELLE

Un ou deux vérins oléopneumatiques
maintiennent le cadre en position
ouverte entre 60 & 90°.Le verrouillage en position fermée
est assuré par un verrou à crochet.

LA

ASSERVISSEMENT

L'ouverture de l'appareil s'effectue en
actionnant manuellement le verrou.
Urc : 2,1 W/m².K*

*pour Bluesteel Therm Pass 100/100 PCA 16 mm

- AUTRES REMPLISSAGES DISPONIBLES :
- > PCA 20 mm
 - > PCA 32 mm
 - > Triple dôme
 - > BSL - Brise Soleil Lumineux
 - > PEARL INSIDE 16 mm / 20 mm
 - > Voile-Dôme

- OPTIONS :
- > Barreaudage
 - > Laquage

GAMME DIMENSIONNELLE (nous consulter) :

- > du 50/50 au 140/140 cm
- > du 50/100 au 120/170 cm


CE
CE 0333

CE PRODUIT
RÉPOND À TOUTES
LES EXIGENCES
DE LA NORME
NF EN 1873.



AMÉLIORATION THERMIQUE > MONO-OUVRANT TREUIL

BLUESTEEL THERM TREUIL + ACCÈS 100/100

SU TOITURE ÉTANCHÉE

ISOLATION 25 MM

BITUMÉE

sur la périphérie de la costière
hauteur 350 mm (droit).

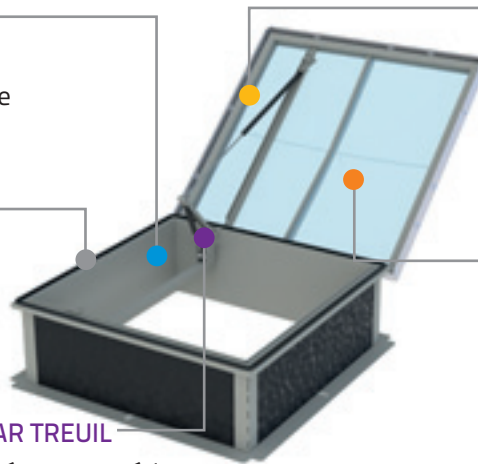
ÉTANCHÉITÉ À L'AIR
sur le cadre dormant.

ME

DÉSENFUMAGE

OUVERTURE/FERMETURE PAR TREUIL

La force d'ouverture est donnée par un vérin
oléopneumatique intégré à l'ensemble et
maintenu sous pression en position fermé



LA

ASSERVISSEMENT

Par treuil type TREUIL SI.

RE

PCA 16 MM

en standard.

Urc : 2,1 W/m².K*

*pour Bluesteel Therm Treuil + Accès 100/100 PCA 16 mm



IDÉAL

CAGES D'ESCALIER



AUTRES REMPLISSAGES DISPONIBLES : > PCA 20 mm

> PCA 32 mm

> CAIS - Capot Alu Isolé Standard

> BSL - Brise Soleil Lumineux

> PEARL INSIDE 16 mm / 20 mm

> Voile-Dôme

OPTIONS : > Barreaudage

> Laquage

GAMME DIMENSIONNELLE (nous consulter) :

> du 90/90 au 120/120 cm



CE PRODUIT
RÉPOND À TOUTES
LES EXIGENCES
DE LA NORME
NF EN 1873.

COSTIÈRE STANDARD > DÉSENFUMAGE

CERTILAM TPI

S U TOITURE ÉTANCHÉE

COSTIÈRE ACIER GALVA ISOLÉE

pentée à 5° (soit 9%) pour toitures étanchées.

PARE-VENT
(livré séparément).

M E

LAMES ISOLÉES

motorisées par un vérin pneumatique associé de ressorts à gaz course 200 mm.

L A

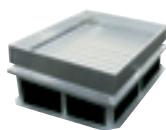
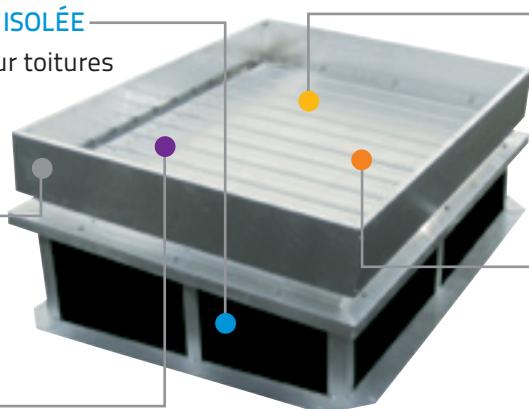
ASSERVISSEMENT

pneumatique, type CLIP

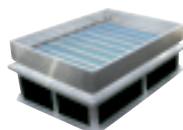
R E

REPLISSAGE

les lames, en aluminium, pivotent sur un cadre dormant aluminium



HEXASTEEL LAMES TPS
(STANDARD)



HEXASTEEL LAMES TPP
(POLYCARBONATE)

OPTION : > Laquage

GAMME DIMENSIONNELLE (nous consulter) :

> de 1031/1031 à 2000/3031 mm

AUTRES VERSIONS :

> En Coif

> En Bac



CE PRODUIT
RÉPOND À TOUTES
LES EXIGENCES
DE LA NORME
NF EN 1873.